

NOTAS:

Todas las dimensiones serán verificadas en obra
Los elementos de hierro deben terminarse con 2 manos de fondo antióxido + 2 manos de esmalte sintético tipo INCALUX color gris grafito aplicado con pistola airless.
Todas las soldaduras deberán ser perfectamente pulidas terminadas sin rebabas ni hoquedades
La presupuestación según la siguiente planilla implica la conformidad constructiva por parte del contratista sin perjuicio de la calidad y durabilidad de los trabajos.

Las especificaciones que hacen referencia a marcas de fábrica, número de catálogo y tipos de equipos, elementos, productos y/o materiales de un determinado fabricante, se señala que los mismos podrán ser sustituidos por otros que posean características iguales o superiores en calidad y performance que el indicado.

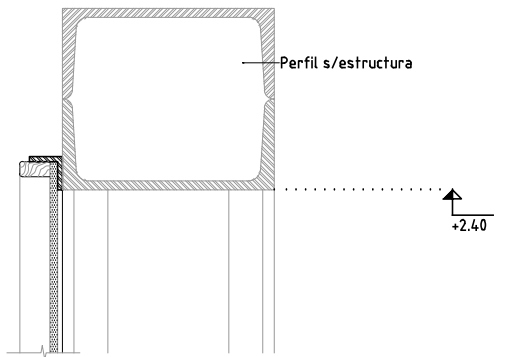
AREA DE PROYECTOS

DIRECCIÓN SECTORIAL DE INFRAESTRUCTURA

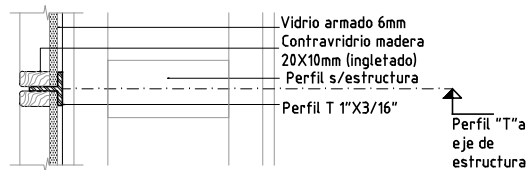
CONSEJO DIRECTIVO CENTRAL

OBRA: ESCUELA N°39			
LOCALIDAD: COLONIA PALMA DEPARTAMENTO DE ARTIGAS			
DIRECCIÓN: RUTA N°3 Km 586			
FECHA JUNIO 2018 – REVISION 03/2021	HOJA 5 DE 6	LAMINA	072

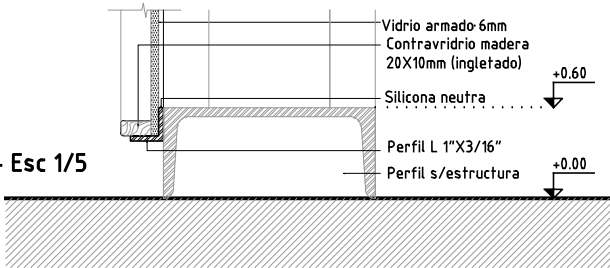
DETALLE 1 – Esc 1/5



DETALLE 2– Esc 1/5



DETALLE 3 – Esc 1/5



VENTANA FIJA	ESCALA		1/5		1/10	
	TIPO	H05	CANTIDAD	6	IZQ.	-
					DER.	-
UBICACION	001D, 002D, 003D, 004D					

ESTRUCTURA	Perfil L 1" X $\frac{3}{16}$ " y T 1" X $\frac{3}{16}$ "
COLOCACION	Atornillada
CONTRAVIDRIO	Madera 20x 10 mm ingletada
VIDRIO	Vidrio de seguridad armado 6mm
TERMINACION	Herreria: 2 manos de fondo antioxido TIPO CROMOX. 2 manos de de esmalte sintetico TIPO INCALUX blanco brillante. Maderas: 2 manos esmalte sintético satinado color blanco TIPO SATINCA . Preparación de superficie y aplicación s/especificaciones fabricante
OBSERVACIONES	